

# Keyless 360

serrure  
mécanique





**GEKIPS**

**KEYLESS.CO**





# KEYLESS 360 - INSTRUCTIONS

## VERROUILLAGE





1. Fermer la porte.
2. S'assurer que le verrou pointe sur , puis choisir un chiffre et une lettre.
3. Tourner le verrou sur .
4. Brouiller les couronnes.

## DÉVERROUILLAGE

1. Entrer le code lettre & chiffre.
2. Tourner le verrou sur .
3. Ouvrir la porte.
4. Tout en laissant le verrou sur , brouiller les couronnes pour l'utilisateur suivant.

## CLÉ MANAGER POUR OUTREPASSER LE CODE

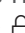



(accès immédiat du gestionnaire sans obstruction par code)

1. Insérez la clé principale pointant vers le .
2. Pivotez le verrou vers  et accédez au casier, puis refermez la porte en laissant le verrou sur .
3. Remettez le verrou en place sur  et otez la clé.

*\* Le casier restera verrouillé et le code restera le même.*

## RÉCUPÉRATION ET RÉINITIALISATION DU CODE

(récupérer le code d'utilisateur oublié et réinitialiser le code pour le nouvel utilisateur)

1. Insérez la clé manager en la pointant vers  puis tournez le verrou vers .
2. Pour chaque couronne : tournez jusqu'à ce qu'elle s'arrête.
3. Une fois réglée chaque couronne, le code de l'utilisateur est affiché.
3. Tournez le verrou sur  et otez la clé manager.
  - Puis retournez le verrou vers  et brouillez les molettes pour le futur utilisateur.

# KEYLESS 360 SPECIFICATIONS TECHNIQUES



MODÈLE PRÉSENTÉ :  
**KEYLESS 360-SN**  
 NICKEL SATINÉ

La **Keyless 360** peut bénéficier d'une personnalisation selon le style de n'importe quelle marque avec un large éventail d'options de finitions.

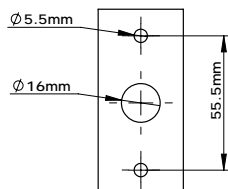
## SPÉCIFICATIONS

- Usage Partagé (temporaire) ou Assigné (permanent).
- Combinaison alphanumérique.
- Compatible avec des portes de casiers en bois, verre, plastique, phénolique et métal.
- Ni piles ni câbles = aucun frais de fonctionnement.
- Garantie 5 ans.
- Passe-partout 3 fonctions :  
 • outrepasser le code, réinitialiser la serrure et retrouver le code.  
 • La serrure comporte un cylindre reprogrammable. En cas de perte ou de vol du passe-partout, un nouveau passe-partout est délivré. Il suffit d'insérer une nouvelle clé Manager et le cylindre est reprogrammé. (solution brevetée).
- Anti-crochetage et inviolable.
- Verrou anti-effraction (solution brevetée).
- Norme IP59K anti-poussière et résistance à l'eau.
- 100% en métal (pas d'éléments en plastique) pour un usage intense et de longue durée.
- Même modèle ADA (mobilité réduite) avec levier disponible.

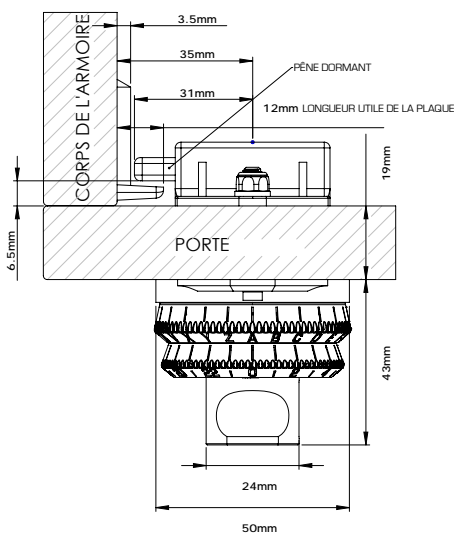
## PARTICULARITÉS

- Design épuré et moderne.
- Finitions standard, premium et sur mesure.
- Grands chiffres clairs, ineffaçables à l'usage.
- Espacement intelligent des chiffres et évitant les blocages accidentels.
- Came (loquet) ultra-puissante ne pouvant être déverrouillée de force.
- Type de verrou à pêne dormant ou à ressort (décalage standard : 31mm)
- Installation simple à 2 vis
- Montage sur portes 1-21 mm d'épaisseur.
- Gabarit 3 trous.
- Verrou ergonomique antidérapant.
- Rotation du verrou de 90° (12H <> 15H)
- Loquet interchangeable de gauche à droite.
- Indication de verrouillage parfaitement visible à distance.

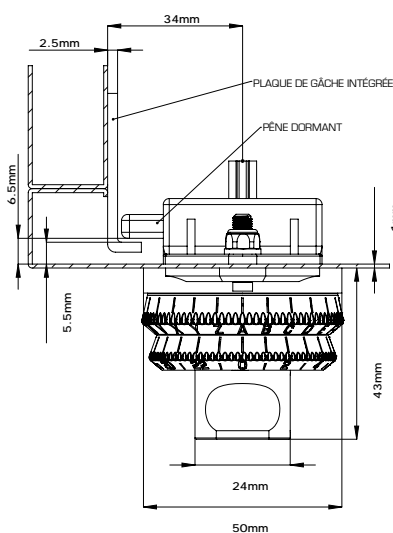
### GABARIT



### VUE DE HAUT PORTE 6-21mm



### VUE DE HAUT PORTE 1-6mm



# KEYLESS 360-ADA SPECIFICATIONS TECHNIQUES



**ADA = Americans with Disabilities Act.**

Loi américaine qui, dans le cadre de la protection de la population des États-Unis contre les discriminations basées sur le handicap, impose des normes visant à favoriser l'accessibilité. Les serrures Keyless, de facture américaine, répondent obligatoirement à ces obligations.

MODÈLE PRÉSENTÉ :  
**KEYLESS 360-SN-ADA**  
 NICKEL SATINÉ

La Keyless 360 ADA peut bénéficier d'une personnalisation selon le style de n'importe quelle marque avec un large éventail d'options de finitions.

## SPECIFICATIONS

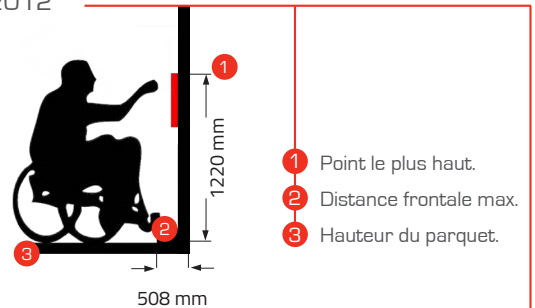
- Répond aux normes d'accessibilité 2010 & 2012.
- Levier intégré.
- Usage Partagé (temporaire) ou Assigné (permanent).
- Combinaison alphanumérique.
- Compatible avec des portes de casiers en bois, verre, plastique, phénolique et métal.
- Ni piles ni câbles = aucun frais de fonctionnement.
- Garantie 5 ans.
- Passe-partout 3 fonctions :
  - dépasser le code, réinitialiser la serrure et retrouver le code.
  - La serrure comporte un cylindre reprogrammable. En cas de perte ou de vol du passe-partout, un nouveau passe-partout est délivré. Il suffit d'insérer une nouvelle clé Manager et le cylindre est reprogrammé. (solution brevetée).
- Anti-crochetage et inviolable.
- Verrou anti-effraction (solution brevetée).
- Norme IP59K anti-poussière et résistance à l'eau.
- 100% en métal (pas d'éléments en plastique) pour un usage intense et de longue durée.

## PARTICULARITÉS

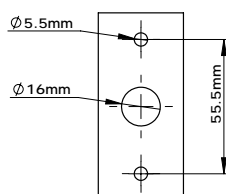
La Keyless 360-ADA bénéficie exactement des mêmes fonctions que la Keyless 360.

### CONDITIONS REQUISES POUR LES NORMES D'ACCESSIBILITÉ 2010 & 2012

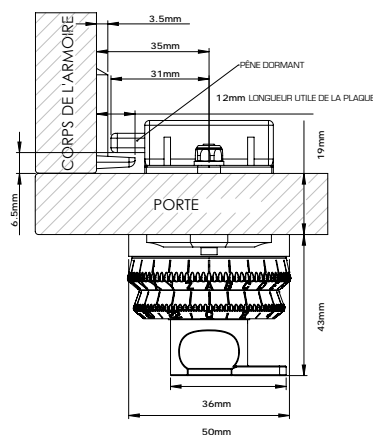
- 5 % des casiers et de leurs parties fonctionnelles, les serrures, doivent répondre aux spécifications de l'ADA.
- Les serrures doivent pouvoir être actionnées d'une seule main.
- Ne doit pas nécessiter une prise serrée, un pincement ou une torsion du poignet pour opérer.
- La force nécessaire à l'activation doit être de 5lbs [22.2N] maximum.
- Les serrures doivent être montées à une distance maximale de 1220mm du sol.



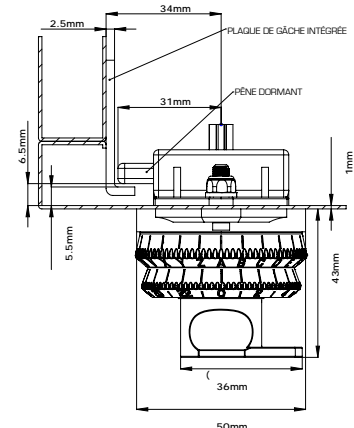
### GABARIT



### VUE DE HAUT PORTE 6-21mm



### VUE DE HAUT PORTE 1-6mm



# Gekips

*l'agencement durable*



77 rue du 14 Juillet  
94700 Maisons-Alfort  
01 41 78 68 40  
[contact@gekips.com](mailto:contact@gekips.com)